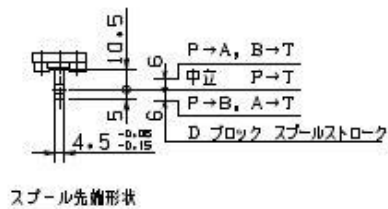
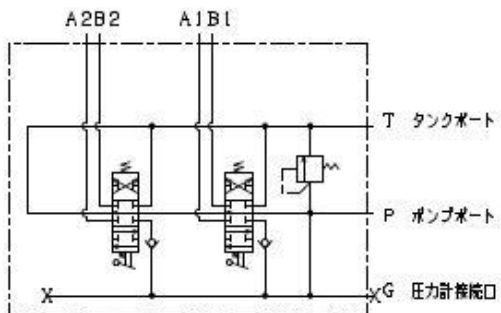


DESCRIPTION	JIS NO.	MARK	CODS NO.	REMARK
	STANDARD NO.			



仕様

- 1) 最高使用圧力 20.6 MPa
- 2) 定格流量 25 l/min
- 3) タンクポート許容背圧 1.5 MPa
- 4) 使用温度範囲 -20°C ~ 80°C
瞬間最高油温 100°C
(0°C以下は低速運転をして下さい)
- 5) リターンスプリング力 (SV3-83-D)
中立 87.3N
ストロークエンド 121.6N

使用条件

- 1) 使用流量 1/min
- 2) メインリリーフ弁セット圧力 MPa (at 1/min)
- 3) ポートリリーフ弁セット圧力 MPa (at 1/min)

- 4) 使用油
- 5) 使用油温
- 6) 使用機種
- 7) その他

(御指示なき点は弊社の標準仕様によります)
(レバーは本体より取り外して添付納入します)
(本図面に記載の圧力単位は特に断りのない限りゲージ圧表留です)

形式表示: SV3-D・D-R-7・A

ご参考用図面

